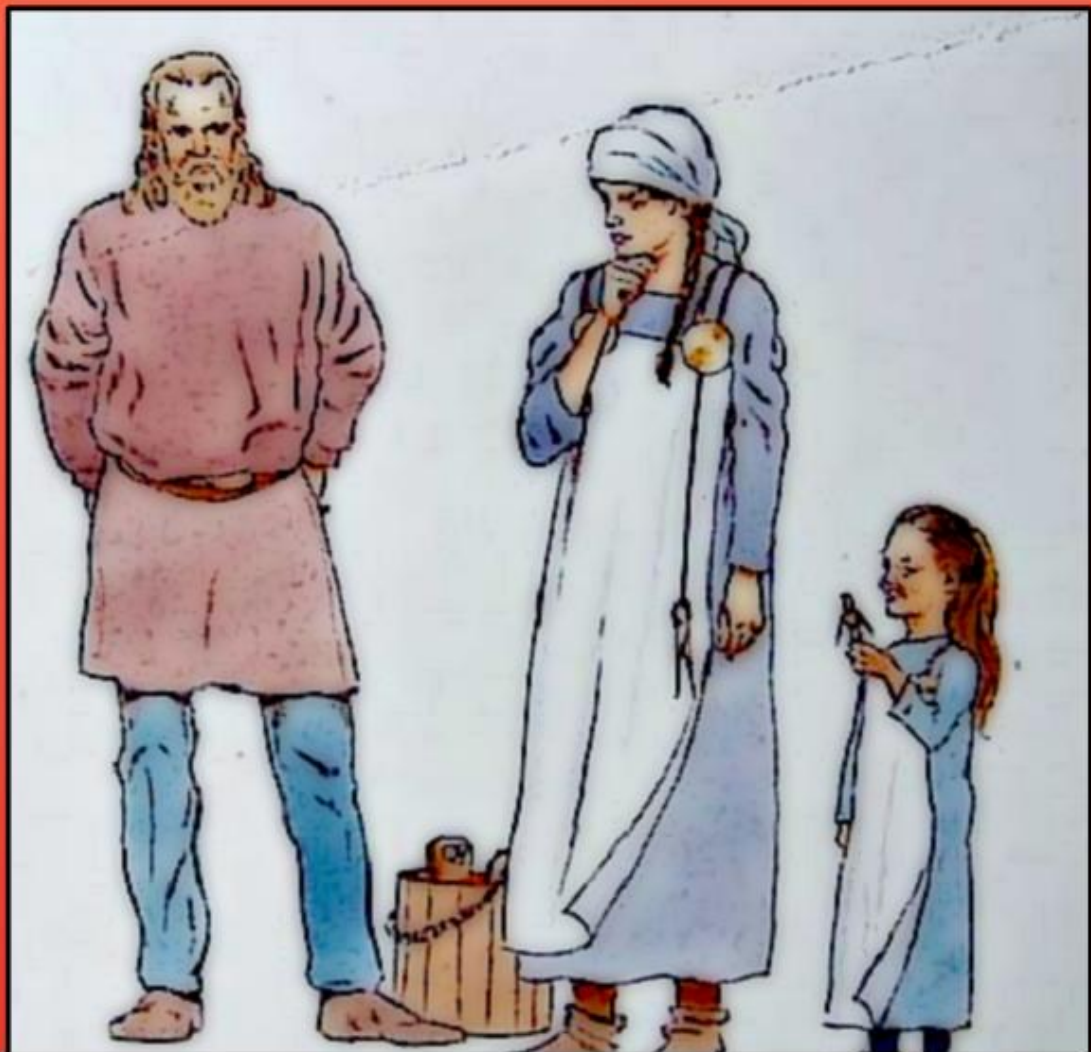


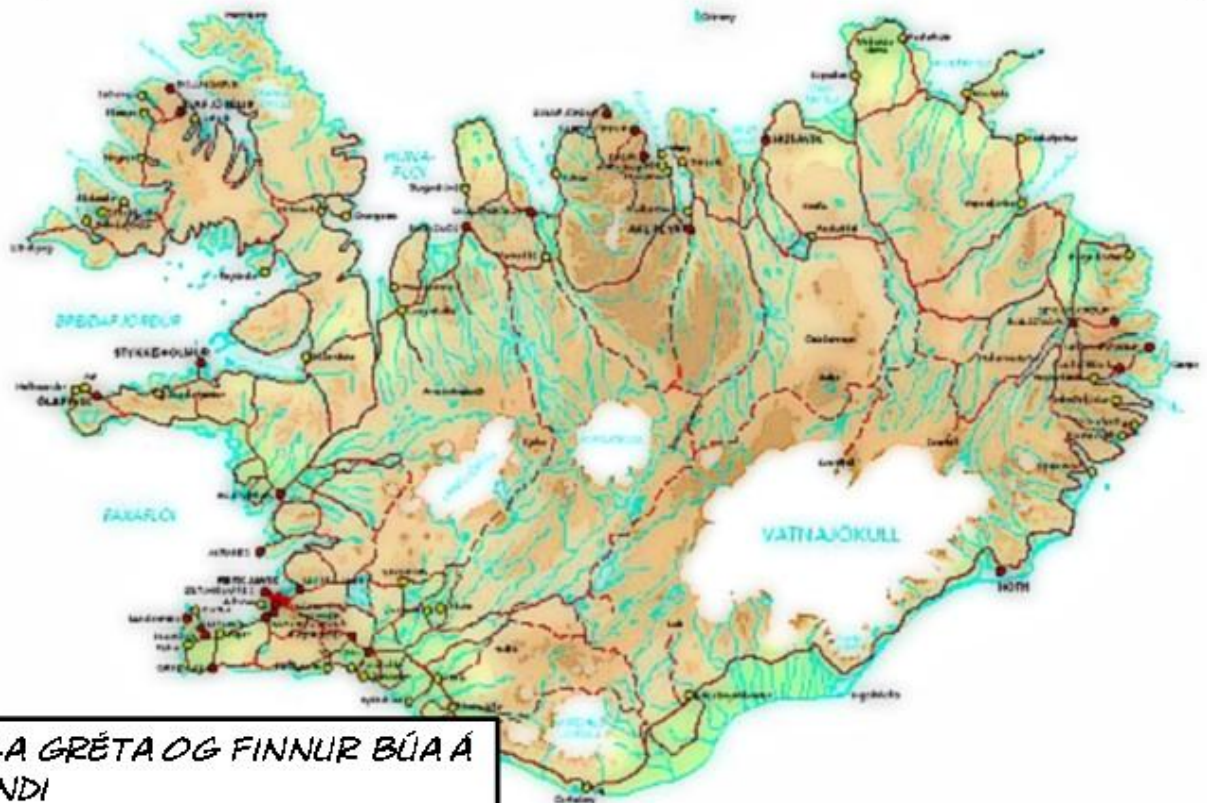
# FJÓLA FJÓSAKONA



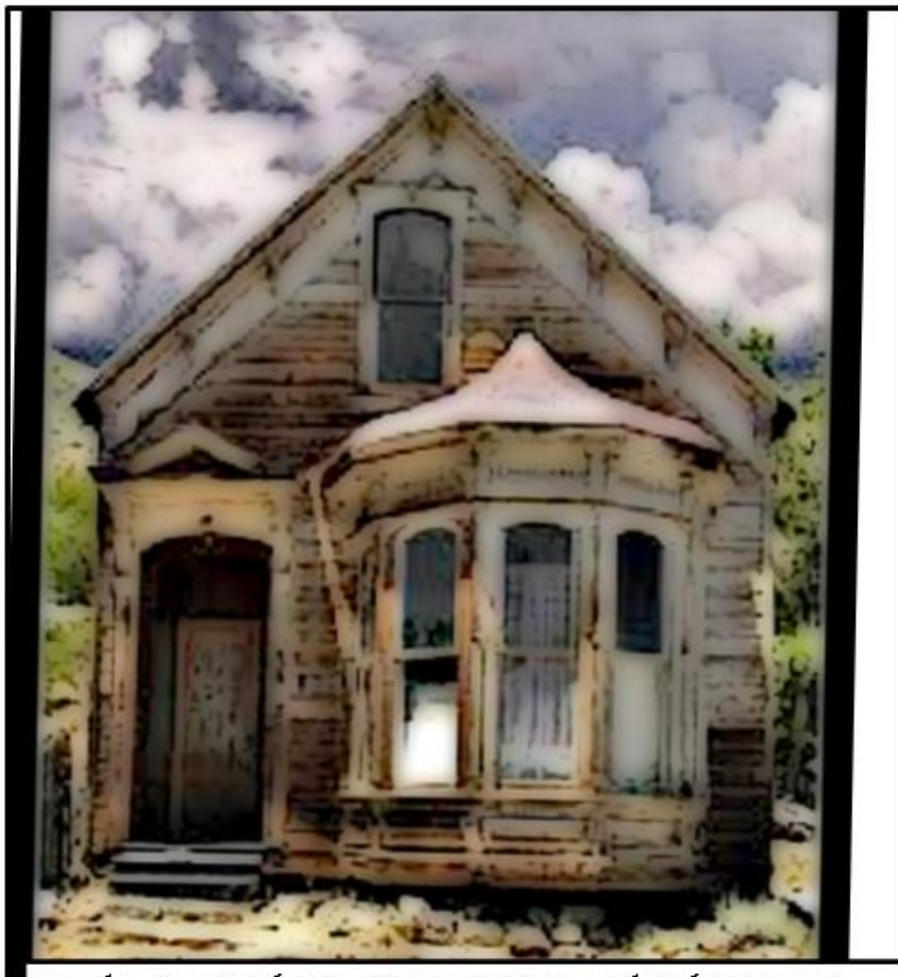
SÓLRÚN SVAVARSDÓTTIR  
SÁB



FJÓLA Á STELPU SEM HEITIR GRĘTA OG MANN AÐ NAFNI FINNUR



FJÓLA GRĘTA OG FINNUR BÚA Á ÍSLANDI



FJÓLA, GRÉTA OG FINNUR BÚA Í ÞESSU HÚSI



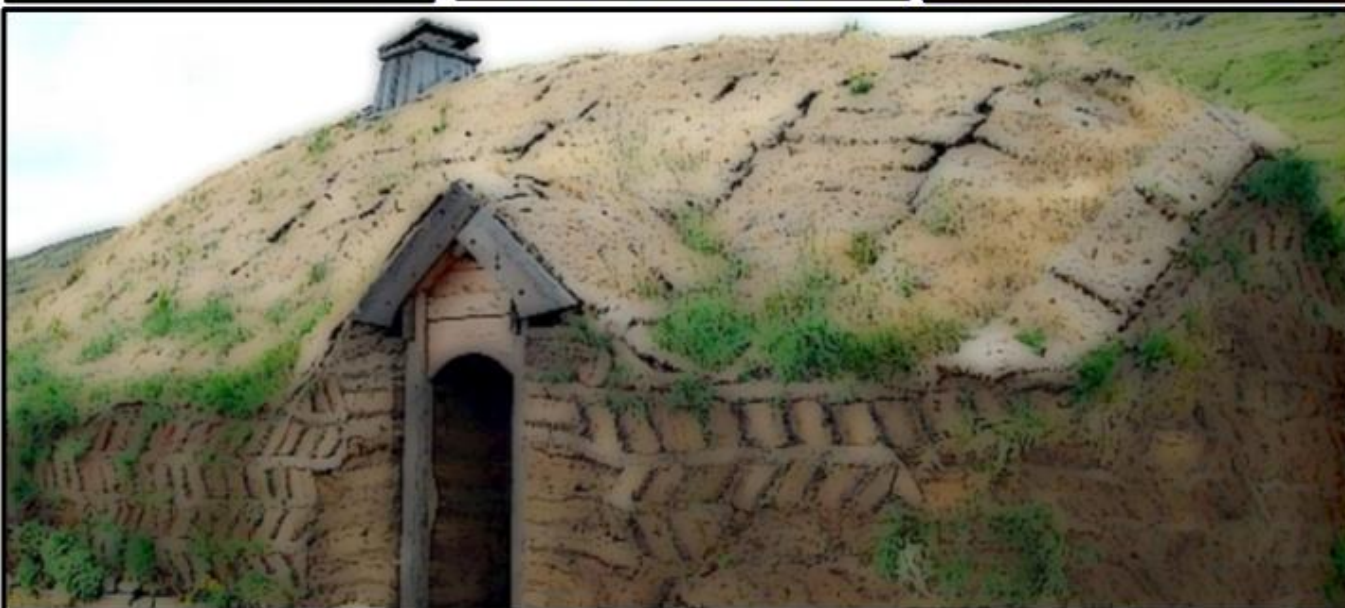
EN LANGAR Í ÞETTA HÚS



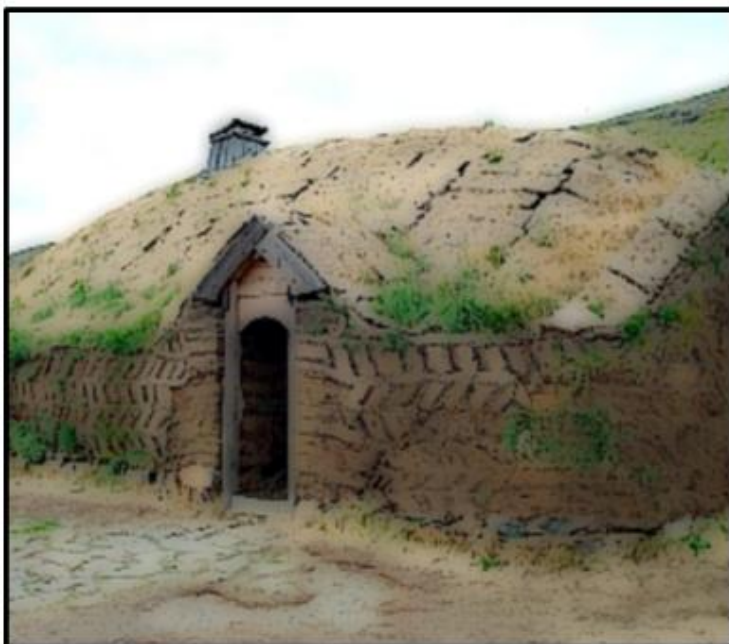
FJÖLSKYLDAN BYRJAÐI AÐ LABBA UM HVERFIÐ Í LEIT AÐ NÝJU HÚSI



OG ENN ERU FLEIRI HÚS Í GÖTUNNI



OG AÐ LOKUM VÖLDU ÞAU ÞETTA HÚS



ÞAUN BYRJUDUÐ AÐ SKOÐA HÚSID



OG ÞAU BJUGGU ÞAR TIL AEVILOKA