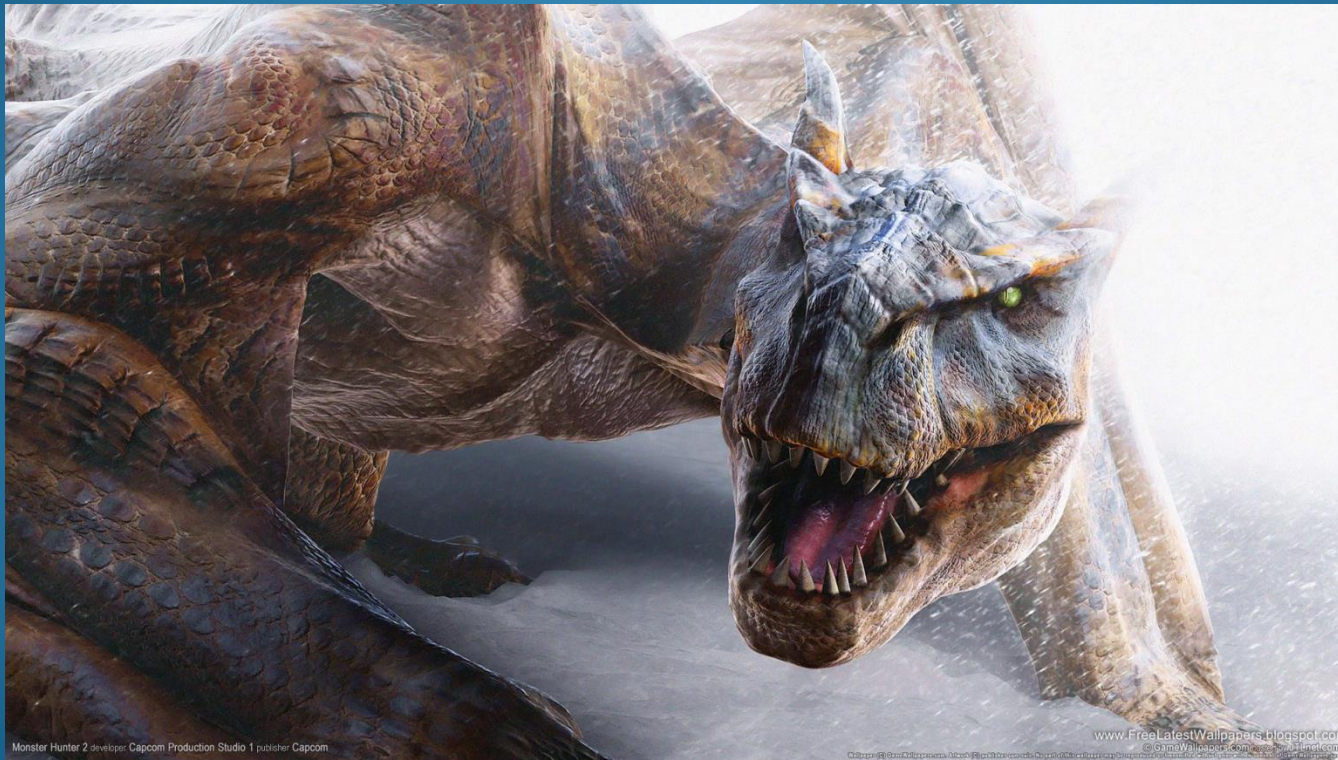


Risaeðlur

Þosteinn 2. AG



Grameðla

- Grameðlan var stærsta kjötætan sem hefur gengið á jörðinni og hún var með mjög beitar tennur
- Grameðlan gekk á tveimur fótum



Kambeðla

- Kambeðlan var með beitan halan til að verja sig og til að berjast kambeðla var juræteta nafn eðlunnar er dregið af kömbum hún hafði öflugan hala og



Nashyrningseðla



- Nashyrningseðlan var með beitt horn til að berjast og verja sig
- Jurtaeta sem lifði hún liði á plöntum

Langháls / þórseðla

- Þórseðla er með langan háls og langan hala til að halda jafnvægi og var jurtæta og þurfti því að éta býsna mikið dag hvern

